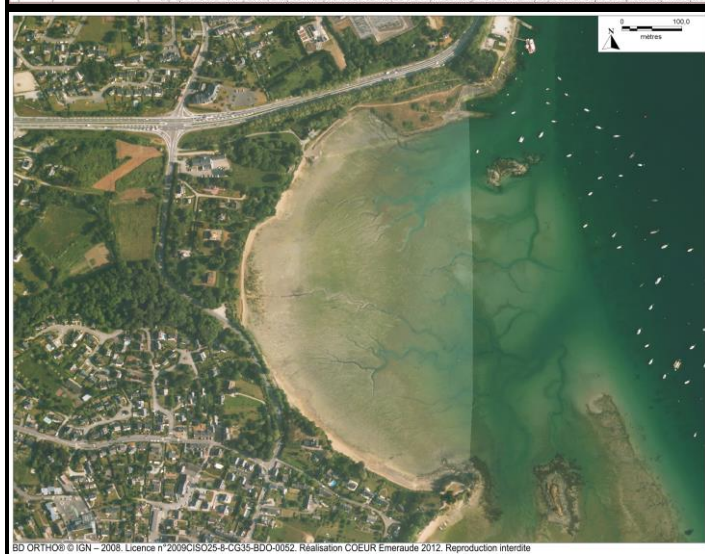


## SYNTHESE DES INFORMATIONS : ANSE DES RIVIERES

Commune de LA RICHARDAIS / © Dinan Agglomération - 2018



<b>INFORMATIONS</b>	Mairie de La Richardais
	02 99 88 50 90
	<a href="#">service des mouillages</a>

La zone de mouillage se trouve sur la rive gauche du bassin maritime de la Rance, à l'amont immédiat du barrage marémoteur.

C'est un secteur très abrité du vent et du clapot pour toutes les configurations de vent de secteur nord et de surôit.

Les anneaux sont disposés le long du chenal d'accès à l'écluse du barrage marémoteur. Aucune infrastructure lourde n'a été édifée sur ce site pour favoriser la navigation de plaisance.

L'accès aux bateaux se fait par 2 axes principaux. Pour la zone nord, la voie privilégiée est centrée sur la zone proche de la gare maritime. Sur ce site, le stationnement des véhicules terrestres est aisé par la présence du vaste parking accessible par la route à 4 voies RD 168. Les annexes sont stockées essentiellement en haut de grève, le long de l'enrochement du terre-plein. La cale accessible en permanence offre la possibilité de mise à l'eau d'annexes pneumatiques que les propriétaires des bateaux apportent dans leur véhicule pour chaque embarquement. La deuxième possibilité d'accès, utilisée essentiellement par les personnes titulaires d'un anneau dans le sud de l'AOT, se fait à partir du port de La Richardais.

Slipway	Non
Grue / outils de manutention	Non
Rack(s) à annexe	<b>Non</b>
Aire technique	Non
Stockage des bateaux à terre (hors chantiers navals)	Non
Station d'avitaillement carburant	Non
Pompage des eaux noires et grises	Non
Récupération eaux de fonds de cales	Non
Assainissement collectif des eaux usées dans la zone portuaire	Non
Poubelles / nombre	<b>Oui / 1</b>
Tri sélectif (verre)	Oui
Collecte des déchets spéciaux (huiles, solvants, peintures, métaux...)	Non
Parking	<b>Oui</b>
Parking à remorques	Non
WC	Non
Douche	Non
Point eau / électricité	Non
Point infos, panneau(x) d'affichage	Non
Services/Commerces à proximité	<b>Non</b>

<b>CARACTERISTIQUES</b>	Zone de mouillages collectifs Abritée des vents de secteur nord et surôit. Courant très modéré, induit principalement par l'ouverture des vannes du barrage sur la rive opposée.
<b>TYPE DE BASSIN</b>	A flot en permanence
<b>STATUT / GESTION DE LA ZONE DE MOUILLAGE</b>	Autorisation d'Occupation Temporaire Gestion en régie par la municipalité

<b>CAPACITE D'ACCUEIL</b>	117
<b>DONT VISITEURS</b>	0

**Tarifs (contacter la Mairie)**

[Lien vers la fiche complète](#)

Services techniques	Non
Bouée(s)	<b>Oui</b>
Cale(s) de mise à l'eau / combien	<b>Oui</b>
Quai / Catways	Non

